



36. Control

Internationale Fachmesse
für Qualitätssicherung

 **23.-26. April 2024**

 **Stuttgart**

next
level
quality
assurance

Besucherinformation

 **Mit diesen exzellenten Specials!**

- Control Aussteller-Forum - Start-up Area - Fraunhofer IPA Eventforum
- Sonderschau „Berührungslose Messtechnik“ des Fraunhofer Geschäftsbereiches Vision

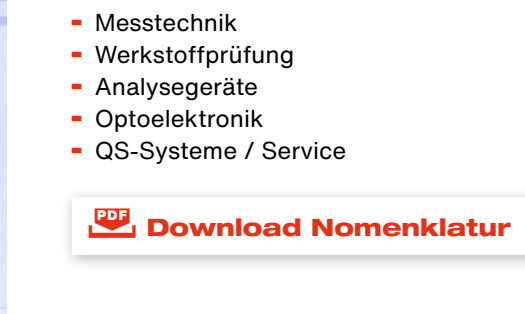
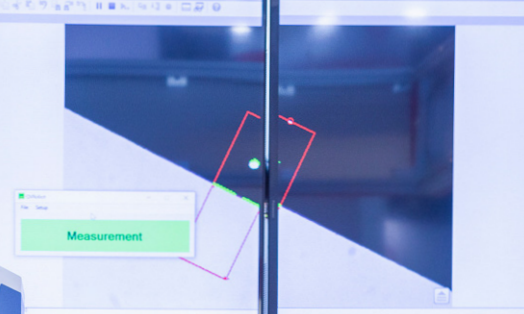
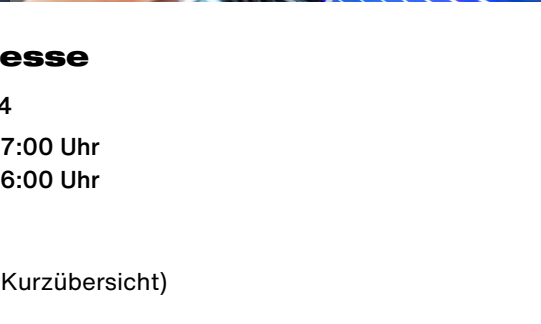
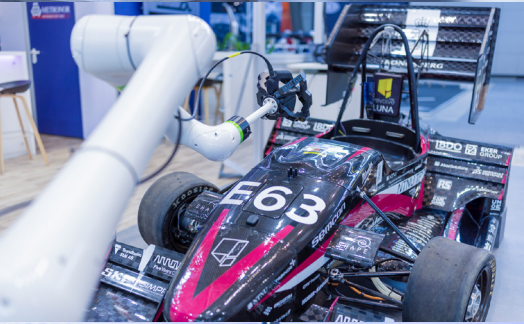
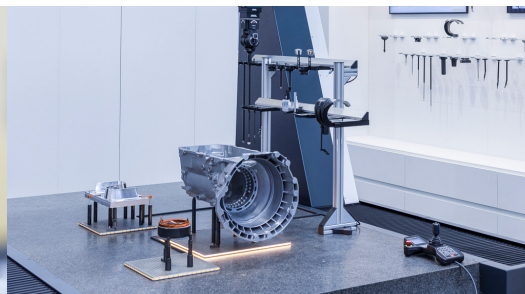
Herzlich willkommen zur Control 2024!

Sehr geehrte Fachbesucher,

die 36. Control, internationale Fachmesse für Qualitätssicherung, heißt Sie vom 23. bis 26. April 2024 in Stuttgart herzlich willkommen! Die international besetzte und hochgeschätzte Leitmesse wird auch in diesem Jahr wieder zum **exzellenten Businessstreff** und **einzigartigen Technologiezentrum der QS-Branche**. Die Control ist die bewährte Plattform für praxisrelevante Lösungen und den konstruktiven Austausch auf Augenhöhe. Für viele Unternehmen ist die Control die wichtigste Messe des Jahres. Experten erarbeiten im direkten Gespräch realisierbare und zukunftsweisende QS-Lösungen für den betrieblichen Alltag. Zu den aktuellen Trendthemen gehören die Bilderkennung und Bildverarbeitung, moderne Software, Inline-Prüfprozesse und KI-gestützte Systeme. Die Control liefert eine kompakte und strukturierte Übersicht über alle führenden QS-Lösungen – hier präsentiert sich die gebündelte Kompetenz des QS-Marktes.

Die Neuheiten in diesem Jahr, die eine internationale Ausstellerschaft vorstellen wird, werden einmal mehr die bemerkenswerte Leistungsfähigkeit dieser Branche unter Beweis stellen. Sie werden einen wichtigen Beitrag dazu leisten, die Herausforderungen dieser Zeit zu meistern – es geht um Wirtschaftlichkeit, Qualität, Sicherheit, Ressourcenschonung, Effizienz und Zukunftsfähigkeit auf vielen Ebenen. **Systeme der modernen Prüftechnik**, eingebunden in automatisierte und digitalisierte Prozesse, unterstützen wesentlich bei autonomen Prozessabläufen, der Null-Fehler-Produktion, der Individualisierung, der Materialschonung und der Nachhaltigkeit. All diese Herausforderungen sind zugleich auch Treiber der QS-Weiterentwicklungen. Mit gewohnt praxisnahem und zielorientiertem Messekonzept ist die Control 2024 einmal mehr unverzichtbarer Treffpunkt von Anbietern und Anwendern.

Wir freuen uns auf Ihren Besuch!



Öffnungszeiten der Messe

Dienstag, 23. bis Freitag, 26. April 2024

Dienstag – Donnerstag: 9:00 – 17:00 Uhr

Freitag: 9:00 – 16:00 Uhr

Control Nomenklatur (Kurzübersicht)

- Messtechnik
- Werkstoffprüfung
- Analysegeräte
- Optoelektronik
- QS-Systeme / Service

 [Download Nomenklatur](#)



Take the next level!



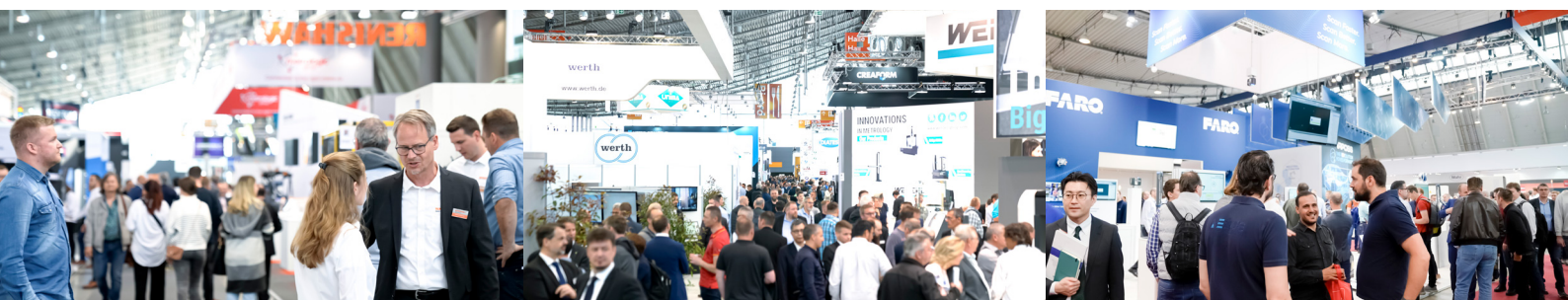
Gründe die #Control2024 live zu erleben!

- 1** Industrielle Qualitätssicherung spielt weltweit eine Schlüsselrolle in der digitalen Transformation und Automatisierung der Fertigungsprozesse. Auf der Control erleben Sie die neuesten Lösungen der QS-Branche – live.
- 2** Sobald Sie auf dem Messegelände sind, treten Sie ein in den direkten fachlichen Austausch mit der spezialisierten Experten-Community.
- 3** In den modernen und hellen Messehallen werden Ihnen individuelle Lösungsansätze für verschiedene Fertigungslayouts mit effizienten Spitzentechnologien präsentiert und erläutert.
- 4** Die einzigartige Komplexität an Lösungsalternativen und die umfangreiche Variantenübersicht, die es nur auf spezialisierten Präsenzmessen gibt, unterstützt Sie zuverlässig bei Ihren Investitionsvorhaben.
- 5** Sie erfahren technische Innovationen und digitale Trends mit allen Sinnen und bringen dadurch definitiv neue Ideen und Schwung in Ihr Business.
- 6** Der persönliche Austausch face-to-face auf der Messe ist durch nichts zu ersetzen, denn best Business bei Investitionsgütern ist Vertrauenssache.
- 7** Die inspirierende und kreative fachliche Atmosphäre der Control fördert den intensiven Dialog an den dafür optimal ausgestatteten Messeständen.
- 8** Auf der Messe entstehen immer wertvolle und nachhaltige Geschäftsbeziehungen.
- 9** Deshalb freuen sich Aussteller, Fachbesucher, Unternehmensangehörige, Medienvertreter und Kollegen in diesem Jahr ganz besonders auf die Control, mitten in einer der europäisch führenden Technologieregionen.
- 10** Ein ausdifferenziertes Themenkonzept gewährleistet den hohen Nutzen für die Fachbesucher.

Control 2024

 **23.-26. April**

 **Vorfreude auf die Messe? Check the Movie!**



Control-Specials

Start-up Area

In den letzten Jahren haben sich zahlreiche junge Start-up Unternehmen etabliert, die mit ihren **innovativen Lösungen** die industrielle Qualitätssicherung von morgen so richtig auf den Kopf stellen. Gerade heranwachsende Unternehmen möchte die Control als langjährig bestehende Veranstaltung unterstützen und ihnen eine Plattform auf dem Branchentreffpunkt mitten in der europäisch führenden Technologieregion bieten. Die Teilnahmevoraussetzung dazu ist simpel: Die ausgestellten Produkte müssen Bezug zur industriellen Qualitätssicherung aufweisen. Besuchen Sie die Start-up Area in Halle 8.



Aussteller-Forum

Mit dem Aussteller-Forum bietet die Control den Fachbesuchern die Möglichkeit, sich noch intensiver über das Produkt- und Leistungs-Portfolio sowie die Technologie-Kompetenz und das Prozess-Know-how einzelner Unternehmen zu informieren. Darüber hinaus stellen Forschungs-Institutionen in Theorie und Versuchspraxis ihre Projekte vor. Nehmen Sie Platz und profitieren Sie von dem individuellen Know-how der Top-Speaker, mit denen Sie nach dem Vortrag hier auch ideal ins Gespräch kommen können.

 [Zum Messeprogramm](#)

FORUM

SCHALL

MESSEN FÜR MÄRKTE

schweisst

anztec

Fraunhofer

Die hochkarätigen, messebegleitenden Veranstaltungen mit den **renommierten Forschungseinrichtungen** des Fraunhofer Instituts, Fraunhofer Allianz Vision und Fraunhofer Institut für Produktionstechnik und Automatisierung (IPA), sind auf der Control ein fester Programmpunkt. Sie unterstützen den Technologietransfer und zeigen sowohl einsatzreife Entwicklungen, als auch **zukunftsweisende Konzepte** für die Steigerung der QS in der industriellen Fertigung.

Sonderschau des Fraunhofer-Geschäftsbereichs Vision: Marktplatz der Innovationen

Die Sonderschau „Berührungslose Messtechnik“ des Fraunhofer-Geschäftsbereichs Vision wird auf der Control 2024 bereits zum 18. Mal durchgeführt. Sie zeigt auf 300 Quadratmetern in Halle 8 einen Querschnitt innovativer Technologien, Applikationen und Systemkomponenten aus dem Bereich der **berührungslosen Mess- und Prüftechnik** und gibt Anwendern eine erste Orientierungshilfe bei der Auswahl der zur Bewältigung der eigenen Prüfaufgaben geeigneten Technologie. Die Sonderschau hat sich als Marktplatz der Innovationen sowohl bei den Ausstellern als auch bei den Messebesuchern etabliert.

KI in der Anwendung für eine zukunftsfähige Produktion - Möglichkeiten und Grenzen der KI in der QS

Den Messebesuchern wird auf dem Fraunhofer IPA Eventforum die Möglichkeit gegeben, sich gezielt und umfassend über **zukunftsweisende Technologien** und Einsatzmöglichkeiten moderner Mess- und Prüftechnik zu informieren. Der Fokus liegt hierbei im Aufzeigen von praxisnaher KI-Anwendung. Es sollen die Möglichkeiten aber auch deren Grenzen hinsichtlich der Qualitätssicherung beleuchtet werden.



Unsere Messen stehen für die industrielle Anwendbarkeit. Die Control ist Tempomacher in Sachen Qualitätssicherung und will den Fachbesuchern alles Erforderliche an die Hand geben, um im internationalen Wettbewerb mit exzellenter QS in der Fertigung zu punkten.

Bettina Schall, Geschäftsführerin P. E. Schall GmbH & Co. KG

Tickets & Anreise

Erstklassige Spitzentechnologien der industriellen Qualitätssicherung werden auf der Control 2024 hochkompetent, übersichtlich und umfangreich live präsentiert. Die Messteilnehmer erleben hier eine außergewöhnlich inspirierende Atmosphäre inmitten von exzellentem und spezialisiertem QS Know-how. Ein inhaltsreicher Messetag steht bevor – Take the next level.

Messeort

Landesmesse Stuttgart, Messepiazza 1, D - 70629 Stuttgart

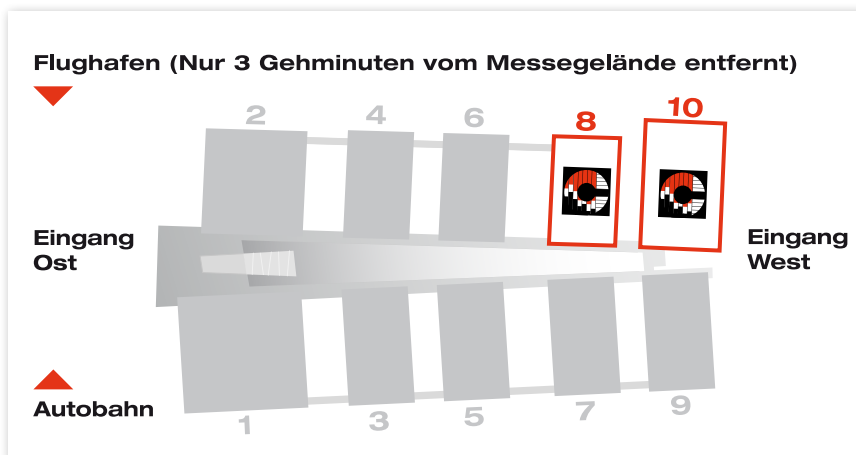
Eintrittspreise

Tageskarte 30,- € ermäßigte Tageskarte 22,- €

Viele Aussteller laden Sie herzlich ein, in den **Showrooms der Ausstellerliste** **Ticket-Codes** anzufragen! So kommen Aussteller und Fachpublikum ideal ins Gespräch.

 [Zur Ausstellerliste](#)

Hallenübersicht





Anreiseinformationen zur Control am High-Tech Standort Stuttgart - im Herzen Europas

Zentral und verkehrsgünstig liegt das Messegelände Stuttgart mitten in einer der stärksten und innovativsten Wirtschaftsregionen Europas. Die direkte Anbindung an den Flughafen Stuttgart ermöglicht Ihnen einen effizienten Messebesuch mit Zeitersparnis.

Detaillierte Infos zur Verkehrsinfrastruktur und alle Parkinformationen finden Sie hier:

 [Anreise Messe Stuttgart](#)

Hotelreservierung/Unterkünfte

Stuttgarter Marketing GmbH  49 (0) 711 2228-100  www.stuttgart-tourist.de





Immer up-to-date! Mit unseren digitalen Services



Eine starke Community in den sozialen Medien

Kurze Infos, sympathisch und fokussiert aus erster Hand. Vernetzen Sie sich jetzt mit uns!



Echter Mehrwert. Der Messe-Newsletter

Mit den kostenlosen Newslettern des Messeunternehmens Schall. Im messe-spezifischen Rhythmus informieren wir Sie über Neuigkeiten zu Ausstellern, Messeprogramm, Sonder-schauen und vielem mehr. Immer wohldosiert und auf den Punkt.



[Hier geht es zum News-Service](#)



Das Erfolgskonzept der Schall Messen

Schall macht **Messen für Märkte**. Bedeutende, international etablierte Messen und das bereits über viele Dekaden hinweg. So ist die P. E. Schall GmbH & Co. KG seit Jahrzehnten Deutschlands erfolgreichstes privates Messeunternehmen im Bereich technische Fachmessen sowie technisch orientierte Publikumsmessen.

Erfahren, effizient und zuverlässig bringt das Messeunternehmen Schall die Anwender und Anbieter internationaler Fertigungsbranchen zusammen, um hochwertige Technologien multisensorisch zu erfahren, Geschäft zu generieren, neue Geschäftsfelder zu etablieren und im globalen Wettbewerb zu punkten.

“ *Sich auf Augenhöhe begegnen, mit Experten neue Technologien besprechen, wertvolle nachhaltige Kontakte pflegen, **themenspezifische Vielfalt überschaubar** erleben, Ideen und Inspiration für neue Projekte abholen, dabei Ressourcen schonen, Effizienz steigern und Wertschöpfung voranbringen – all das leisten die Messen von Schall. Wir freuen uns sehr, jetzt mit unseren etablierten und bedeutenden Messen wieder durchzustarten. Denn #bestbusinesswithpleasure ist genau das, wofür wir brennen.* Bettina Schall, Geschäftsführerin



Mit den international anerkannten Fachmessen für Qualitätssicherung (Control), optische Technologien, Komponenten und Systeme (Optatec), Stanztechnik (Stanztec), Produktions- und Montageautomatisierung (Motek), Klebtechnologie (Bondexpo), Kunststoffverarbeitung (Fakuma) sowie Blechbearbeitung (Blechexpo) und Fügetechnologie

(Schweisstec) hat Schall erfolgreiche Business-Plattformen entwickelt. Daraus entstanden in verschiedenen Branchen ganz neue Märkte, deren Protagonisten sich durch eine hohe Innovationskraft, umfassende Systemkompetenz und praxisgerechte Anwendungslösungen auszeichnen.

Blechexpo



Bondexpo



Control



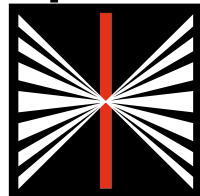
Fakuma



Motek



Optatec



Schweisstec



Stanztec



#bestbusinesswithpleasure

Veranstalter:  P. E. SCHALL GmbH & Co. KG  +49(0)7025 9206-0  control@schall-messen.de